

草／津／温／泉



湯籠りの里 緑風亭

〒377-1711 群馬県吾妻郡草津町524-8
TEL. 0279-88-0131

湯籠りの里

緑風亭



帳場

豊かな緑に囲まれたいで湯の里草津に
2003年夏、新装オープンした
湯籠りの里 緑風亭

忙しく過ごさなければならぬ昨今、
喧騒から解き放されるひと時を求めて
人は旅をする。
誰もが、ひとつくらいは、欲しいと思う
大人の隠れ家。

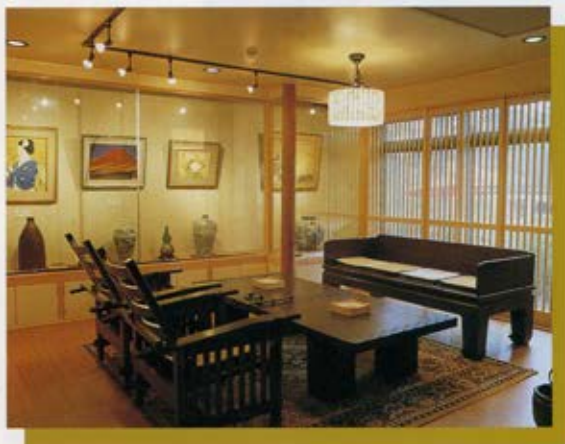
湯籠りの里 緑風亭は、
そんな宿を目指しています。

ご到着後は温泉につかり、お部屋でゴロリ。

ゆっくり流れゆく時間を、湯籠りの里 緑風亭で
お過ごしいただければ幸いです。



風雅



森のギャラリー「貴優」

名湯



重厚な門に守られて露天付き「釜乃湯」が
ございます。

宝泉門



露天風呂

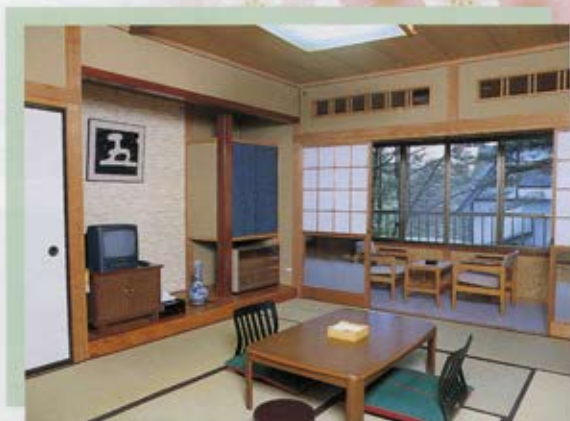


釜乃湯



総檜庭園貸切風呂

静寂



客室



宴会場

滋味



旬の味覚と大切にしてお料理



春



夏



秋



冬

四季彩



白根山「湯釜」



スキー



西の河原



泉水通り

道の駅



湯50

古くは、日本武尊とも
また、僧 行基が発見したとも伝え
言われる草津温泉。

悠久の時を越え
その泉は変わらずに湧きいて、
私たちを癒す。

天に恵まれた宝の泉を
私たちは守り続ける。

草津よいとこ
一度はおいで
お湯の中にも花が咲く……。

ACCESS



最寄のインターチェンジから

- 関越自動車道：沼田・渋川より中之条を経て
 - 上信越自動車道：中野より志賀高原を経て
 - 上信越自動車道：軽井沢・上田より嬬恋を経て
- 何れも1時間強です。



施設のご案内	客室	12室(特別室「松韻」は2室) 全室シャフトイレ付 収容人員 約50名様
	浴場	笹乃湯(殿方・御婦人用各1室、露天風呂付) 貸切風呂(総檜庭園風呂1室)
	源泉	万代鉦
	源泉	硫黄泉・硫化水素泉
	付帯施設	森のギャラリー「貴嬢」、御食事処「一期一会」 宴会場(20名~50名様)、無料駐車場